



Parc Natural del Montseny

Reserva de la Biosfera

Tots els diumenges de l'any



© Oriol Clavera

Passejades guiades 2024

Informació

Programació



**Diputació
Barcelona**



**Diputació
de Girona**

Itineraris per conèixer millor el Parc

Aquestes passejades guiades permeten descobrir el ric patrimoni natural i cultural d'aquest espai singular, declarat reserva de la biosfera per la Unesco el 1978. Tots els itineraris són conduïts per persones coneixedores del territori i estan destinats al públic general.

Cal fer la reserva i la inscripció prèviament als diferents organitzadors de cada sortida. Les places són limitades i les reserves es faran segons l'ordre d'inscripció.

A cada sortida s'especifica el lloc de trobada. Si el temps no permet fer l'activitat en bones condicions, s'anul·larà.



Informació general

Preu per sortida:

- Adults: 4 €
- Infants d'entre 6 i 12 anys: 3 €
- Menors de 6 anys: gratuït
- Famílies nombroses, monoparentals, majors de 65 anys i membres del Cercle de Voluntaris dels Parcs Naturals: 3 €

Les passejades que coincideixin amb la celebració del Dia Europeu dels Parcs seran gratuïtes.

Requisits: cal dur calçat còmode per caminar i cantimplora amb aigua.

És imprescindible inscriure-s'hi prèviament per tenir-ne garantida la participació.

Durada i dificultat: la majoria de sortides són de 3 hores i estan adaptades a tots els públics, amb una dificultat fàcil o mitjana.

Hi ha passejades al lloc de trobada de les quals es pot accedir amb el **Bus Parc**, el servei de transport públic del Parc Natural (estan senyalitzades amb el pictograma corresponent).

Més informació

Oficina del Parc Natural del Montseny.
Reserva de la Biosfera. Masia Mariona
Tel. 938 475 102 (feiners, de 9.30 h a 15.30 h)
p.montseny@diba.cat



Programació anual



FEBRER

- Diumenge 11 Ruta de la Candelera – La Gabella →
- Diumenge 18 Roques i minerals amagats del Montseny
Viladraueducacio.com →
- Diumenge 25 Descobrint la vall de l'Avencó
Casanova de Sant Miquel →

MARÇ

- Diumenge 3 Descobrint la vall de l'Avencó
Casanova de Sant Miquel →
- Diumenge 10 Paisatges d'aigua – Aprèn →
- Diumenge 17 La natura es desperta – Sant Esteve →
- Diumenge 24 Aigua, fonts, llegendes i poesia
EduCA Viladrau →
- Diumenge 31 Entre plantes remeieres – Aprèn →

ABRIL

- Diumenge 7 Passejant pels ponts perduts
EduCA Viladrau →
- Diumenge 14 Indicis i rastres – Viladraueducacio.com →
- Dissabte 20 Aigua, un viatge pels sentits
Ruta teatralitzada →
- Diumenge 21 El castell de Montclús – Sant Esteve →
- Diumenge 28 12 dones, 13 bruixes – La Gabella →
- Diumenge 28 Descobrint la vall de l'Avencó
Casanova de Sant Miquel →

MAIG

- Diumenge 5 Les plantes i els remeis casolans
Sant Esteve →
- Diumenge 12 La carena de les bruixes
Viladraueducacio.com →
- Dissabte 18 Aigua, un viatge pels sentits
Ruta teatralitzada →
- Diumenge 19 La ruta dels arbres – Aprèn →
- Diumenge 26 Descobrint la vall de l'Avencó
Casanova de Sant Miquel →

Programació anual



JUNY

Diumenge 2 12 dones, 13 bruixes – [La Gabella](#) →

Diumenge 9 Entre plantes remeieres – [Aprèn](#) →

Dissabte 15 Aigua, un viatge pels sentits
[Ruta teatralitzada](#) →

Diumenge 16 Terra de bruixes i plantes remeieres
[EduCA Viladrau](#) →

Diumenge 23 El Montseny literari: muntanya d'ametistes
[Viladraueducacio.com](#) →

Diumenge 30 L'aigua i les llegendes – [Sant Esteve](#) →

JULIOL

Diumenge 7 Històries d'aigua, basses, regs i molins
[Sant Esteve](#) →

Diumenge 14 Descobrint la vall de l'Avencó
[Casanova de Sant Miquel](#) →

Diumenge 21 El Pujol de Muntanya: fruits del Montseny
[Viladraueducacio.com](#) →

Diumenge 28 Itinerari Rusiñol – [La Gabella](#) →

AGOST

Diumenge 4 En Serrallonga i la Sala: mite i llegenda
[EduCA Viladrau](#) →

Diumenge 11 L'Erola, de verge trobada a patrona del poble
[Viladraueducacio.com](#) →

Diumenge 18 En Serrallonga i la Sala: mite i llegenda
[EduCA Viladrau](#) →

Diumenge 18 Carboneig i places carboneres: històries de bosquerols – [Viladraueducacio.com](#) →

SETEMBRE

Diumenge 1 Descobrint la vall de l'Avencó
[Casanova de Sant Miquel](#) →

Diumenge 8 La font del Frare, un itinerari adaptat per descobrir els secrets amagats del bosc – [EduCA Viladrau](#) →

Diumenge 15 Pomes i pomeres del Montseny – [La Gabella](#) →

Diumenge 22 El paisatge de tardor – [La Gabella](#) →

Dissabte 28 Aigua, un viatge pels sentits
[Ruta teatralitzada](#) →

Diumenge 29 L'aigua i les llegendes – [Sant Esteve](#) →

Programació anual



OCTUBRE

Diumenge 6

Els bolets amb uns altres ulls a Collformic
[Aprèn](#)



Diumenge 13

Descobrint la vall de l'Avencó
[Casanova de Sant Miquel](#)



Dissabte 19

Aigua, un viatge pels sentits
[Ruta teatralitzada](#)



Diumenge 20

El castell de Montclús – [Sant Esteve](#)



Diumenge 20

Castanyers, castanyes i tardor
[EduCA Viladrau](#)



Diumenge 27

Els bolets amb uns altres ulls al Brull
[Aprèn](#)



NOVEMBRE

Diumenge 3

12 dones, 13 bruixes – [La Gabella](#)



Diumenge 10

Com ens preparam per passar l'hivern?
[Viladraueducacio.com](#)



Diumenge 17

Els bolets amb uns altres ulls a Aiguafreda
[Aprèn](#)



Diumenge 24

Els bolets amb uns altres ulls a la Garriga
[Aprèn](#)



DESEMBRE

Diumenge 1

De Sant Julià a Sant Martí – [Sant Esteve](#)



Diumenge 8

A la Fira de l'Avet d'Espinelves sense fer cues
[EduCA Viladrau](#)





11

Diumenge

Ruta de la Candelera

Una passejada pels boscos d'hivern

Hora: 11 h - 14 h

Punt de trobada: **8** Museu Etnològic del Montseny. La Gabella

Informació i inscripcions: Museu Etnològic del Montseny.
La Gabella.

Tel. 972 860 908, p.montseny.cdmemga@diba.cat

Partint del Mural del Bosc del Museu Etnològic del Montseny, farem una bonica passejada pels voltants d'Arbúcies per gaudir dels paisatges i boscos hivernals, així com per conèixer alguns dels seus usos en una de les èpoques de l'any de més feina al bosc.





18

Diumenge

Roques i minerals amagats del Montseny

Hora: 10 h - 13.30 h

Distància: 5-6 km

Punt de trobada: **11** C/ Pare Claret, 7 (Viladrau)



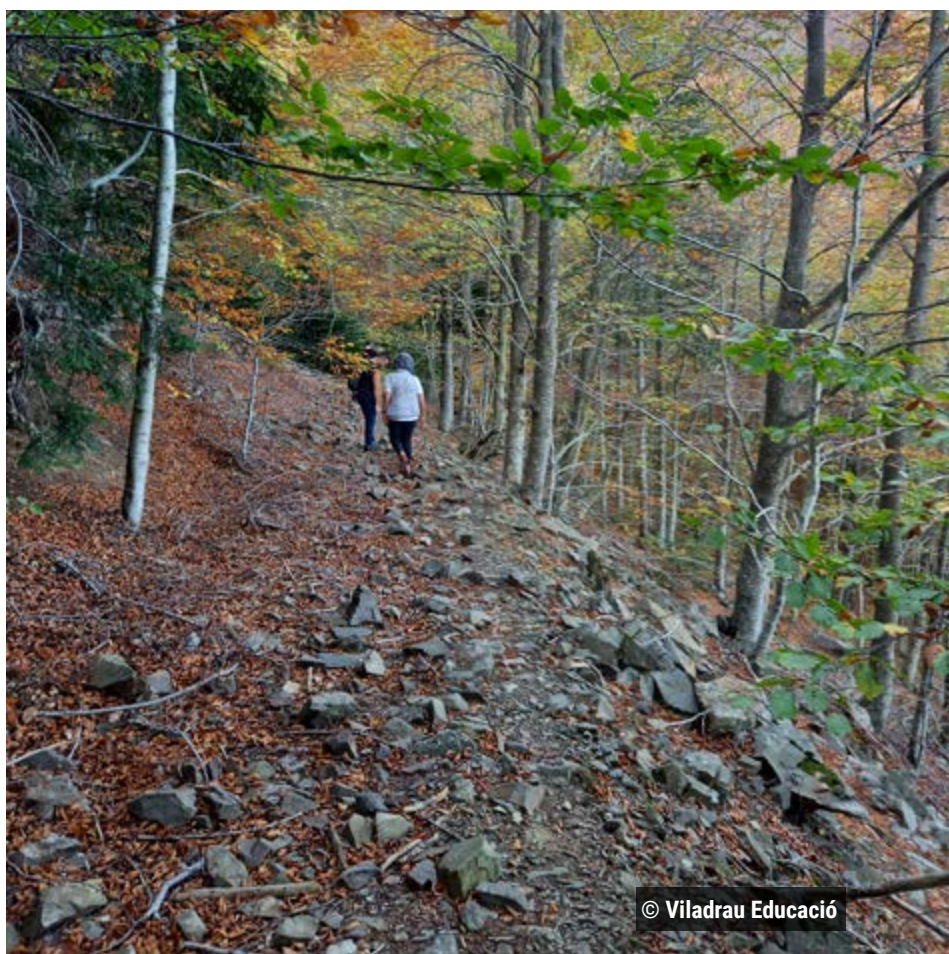
Bus Parc

Possibilitat d'arribar-hi amb transport públic

Informació i inscripcions: viladraueducacio.com

Tel. 938 849 131 i 651 496 586, santamarta@viladraueducacio.com

El granit és la roca mare de bona part del massís de ponent i les Guillerries. Observarem tresors amagats, minerals de les entranyes de la muntanya.



© Viladrau Educació



25

Diumenge

Descobrint la vall de l'Avencó

Hora: 11 h - 14 h

Punt de trobada: **2** Alberg Casanova de Sant Miquel

Informació i inscripcions: Recerques i Desenvolupaments EMDE, SLL.

Tel. 639 569 097, p.montseny.casanova@diba.cat

Ens endinsarem per petits corriols entre els alzinars, esbrinarem per què és una de les valls més interessants des del punt de vista geològic, descobrirem la història de l'ocupació humana, passejarem a l'ombra dels arbres de ribera i resoldrem un misteri intrigant.





3

Diumenge

Descobrint la vall de l'Avencó

Hora: 11 h - 14 h

Punt de trobada: **2** Alberg Casanova de Sant Miquel

Informació i inscripcions: Recerques i Desenvolupaments EMDE, SLL.

Tel. 639 569 097, p.montseny.casanova@diba.cat

Ens endinsarem per petits corriols entre els alzinars, esbrinarem per què és una de les valls més interessants des del punt de vista geològic, descobrirem la història de l'ocupació humana, passejarem a l'ombra dels arbres de ribera i resoldrem un misteri intrigant.



© Toni Álvarez



10

Diumenge

Paisatges d'aigua

Hora: 11 h - 14 h

Distància: 4 km

Punt de trobada: **5** [Punt d'Informació del Molí de Ca l'Antic \(Figaró\)](#)

Informació i inscripcions: Aprèn, Serveis Ambientals.
Tel. 938 429 361, apren@apren.cat

Resseguiem la sorprenent riera de Vallcàrquera i en descobrirem els paratges més encisadors. Profunds gorgs, petits salts d'aigua i vernedes ufanoses prendran tot el protagonisme en aquesta passejada per un curs d'aigua en un excel·lent estat de conservació.





17

Diumenge

La natura es desperta

Hora: 10 h - 13 h

Distància: 3 km

Punt de trobada: **4** Plaça de la Vila (Montseny)



Bus Parc

Possibilitat d'arribar-hi amb transport públic

Informació i inscripcions: ADEMC.

Tel. 938 482 008 i 661 959 737, info@ademc-montseny.cat

Itinerari guiat pels boscos del Montseny per observar l'esclat de la primavera: l'activitat animal, els ocells que arriben i els que se'n van, els insectes que reprenen el seu cicle vital, el creixement de les plantes i les primeres floracions.



© ADEMC



24

Diumenge

Aigua, fonts, llegendes i poesia

Dies mundials de l'Aigua i de la Poesia

Hora: 11 h - 14 h

Distància: 3,5 km

Punt de trobada: **7** Hostal Bofill. C/ de Sant Marçal, 2 (Viladrau)



Bus Parc

Possibilitat d'arribar-hi amb transport públic

Informació i inscripcions: EduCA Viladrau.

Tel. 670 224 649, 686 628 152 i 619 369 081,

educa@educaviladrau.com

Itinerari per descobrir algunes de les fonts properes més emblemàtiques de Viladrau. Al voltant de l'aigua i de les fonts s'han generat una obra poètica i un seguit de llegendes que expliquen la realitat d'un paisatge de llarga tradició literària. També gaudirem d'un tast de diferents aigües.





31

Diumenge

Entre plantes remeieres

Hora: 11 h - 14 h

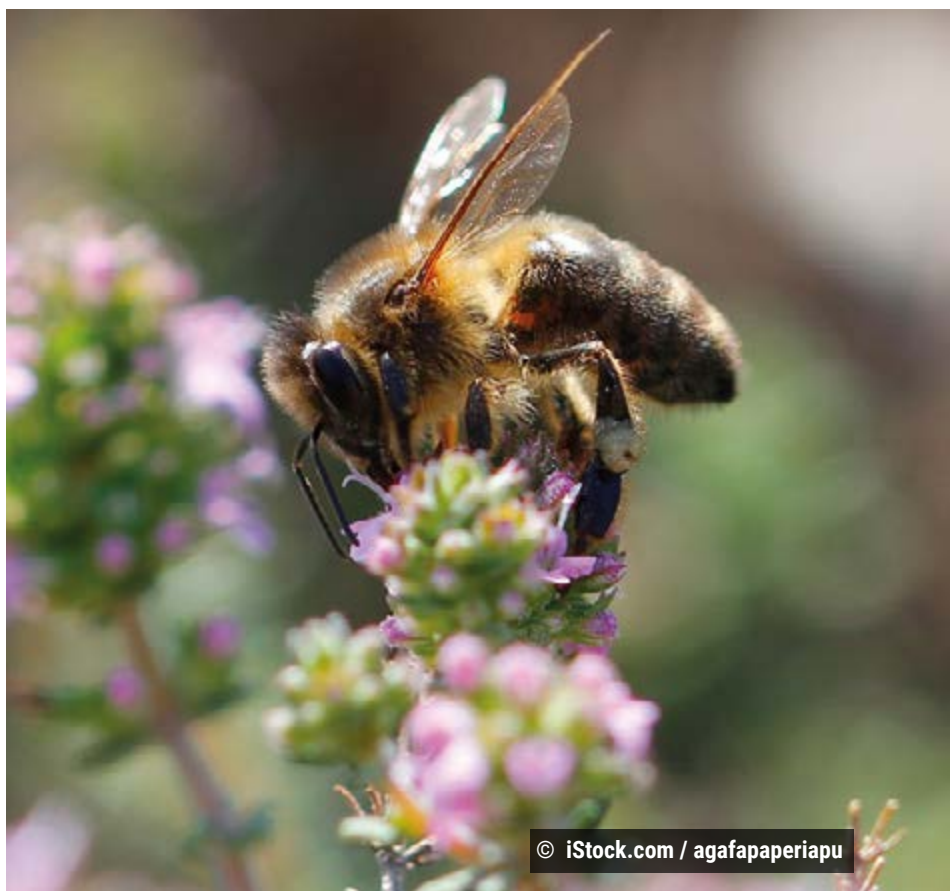
Distància: 4 km

Punt de trobada: **8** Punt d'informació del Molí de Ca l'Antic

Informació i inscripcions: Aprèn, Serveis Ambientals.

Tel. 938 429 361, apren@apren.cat

Passejarem per corriols i camins que comencen a florir amb l'esclat primaveral i gaudirem de la descoberta d'una munió d'herbes medicinals i culinàries. Durant la passejada, posarem a prova els sentits, descobrirem com es diferencien les plantes útils i tastarem més d'un fruit mengívol. Una sortida per fer salut!



© iStock.com / agafapaperiapu



7

Diumenge

Passejant pels ponts perduts

Hora: 11 h - 14 h

Distància: 7 km

Punt de trobada: **7** [Hostal Bofill. C/ de Sant Marçal, 2 \(Viladrau\)](#)



Bus Parc

Possibilitat d'arribar-hi amb transport públic

Informació i inscripcions: EduCA Viladrau.

Tel. 670 224 649, 686 628 152 i 619 369 081,

educa@educaviladrau.com

Una passejada per ponts amb història que formen part del camí dels Ponts Perduts: ponts carreters, ponts de camí ral i ponts d'emprius que precisament a Viladrau no eren comunals. En aquest passeig, la història i la natura es donen la mà (7 km, aproximació en cotxe).





14

Diumenge

Indicis i rastres

Hora: 10 h - 13.30 h

Distància: 5-6 km

Punt de trobada: **11** C/ Pare Claret, 7 (Viladrau)

Bus Parc

Possibilitat d'arribar-hi amb transport públic

Informació i inscripcions: viladraueducacio.com.Tel. 938 849 131 i 651 496 586, santamarta@viladraueducacio.com

Una passejada tranquil·la per adonar-nos dels indicis i rastres dels habitants del Montseny. En finalitzar, podrem fer un motlle de la petjada d'un dels rastres trobats.





21

Diumenge

El castell de Montclús

Hora: 10 h - 13 h

Distància: 3 km

Punt de trobada:  Centre d'Informació de Sant Esteve de Palautordera

Bus Parc

Possibilitat d'arribar-hi amb transport públic

Informació i inscripcions: ADEMC.

Tel. 938 482 008 i 661 959 737, info@ademc-montseny.cat

Aquest itinerari guiat ens permetrà descobrir com era la vida a l'edat mitjana al Montseny: la dels senyors i la de la gent humil. Coneixerem les llegendes històriques sorgides de les lluites entre els senyors feudals i visitarem el castell de Montclús.





28

Diumenge

Descobrint la vall de l'Avencó

Hora: 11 h - 14 h

Punt de trobada: **2** Alberg Casanova de Sant Miquel

Informació i inscripcions: Recerques i Desenvolupaments EMDE, SLL.

Tel. 639 569 097, p.montseny.casanova@diba.cat

Ens endinsarem per petits corriols entre els alzinars, esbrinarem per què és una de les valls més interessants des del punt de vista geològic, descobrirem la història de l'ocupació humana, passejarem a l'ombra dels arbres de ribera i resoldrem un misteri intrigant.



© Toni Álvarez



28

Diumenge

12 dones, 13 bruixes

Herbes remeieres i cultura popular
arran d'aigua

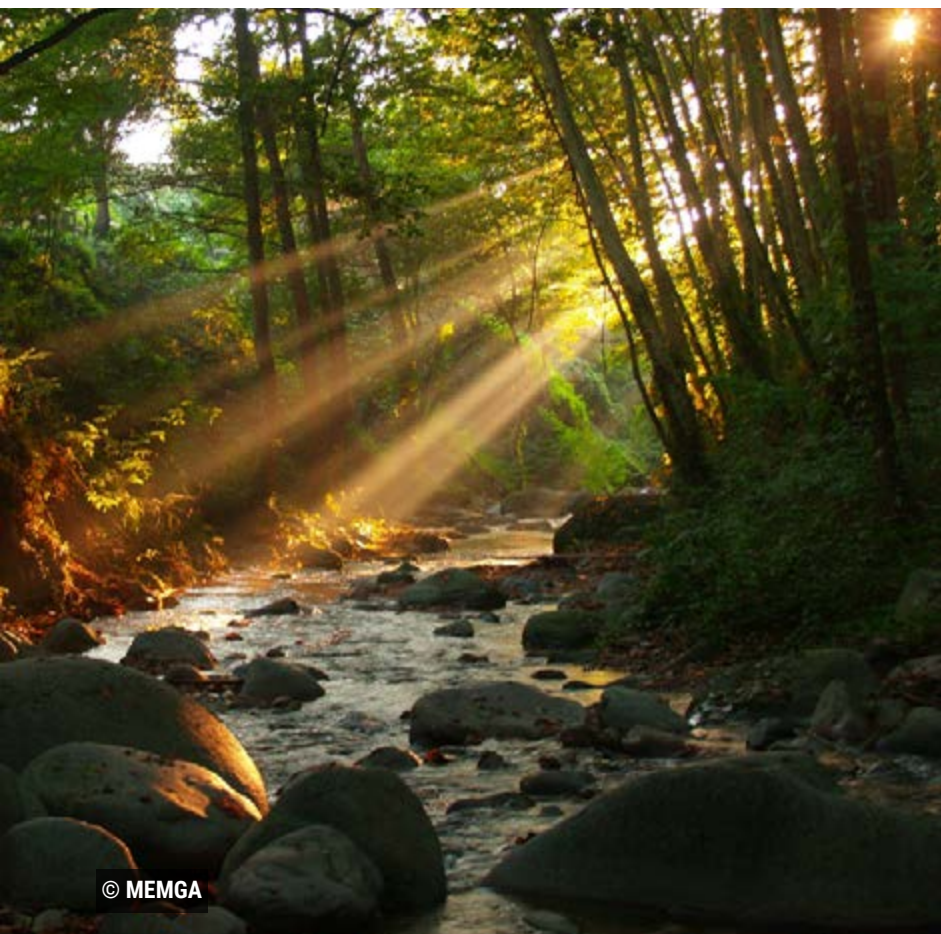
Hora: 11 h - 14 h

Distància: 1,5 km

Punt de trobada:  Museu Etnològic del Montseny. La Gabella

Informació i inscripcions: Museu Etnològic del Montseny.
La Gabella. Tel. 972 860 908, p.montseny.cdmemga@diba.cat

Aquesta ruta vol ser un tast de la riera com a espai viscut, ja que acosts els visitants a elements de la cultura popular, en especial de les dones. L'itinerari segueix el passeig de la riera i, al llarg del recorregut, s'observa sobretot el ric patrimoni etnobotànic de la zona (1,5 km d'anada).





5

Diumenge

Les plantes i els remeis casolans

Hora: 10 h - 13 h

Distància: 3 km

Punt de trobada: **9** Centre d'Informació de Sant Esteve de Palautordera



Bus Parc

Possibilitat d'arribar-hi amb transport públic

Informació i inscripcions: ADEMC.

Tel. 938 482 008 i 661 959 737, info@ademc-montseny.cat

Itinerari guiat per identificar les plantes que les àvies del Montseny feien servir per obtenir els remeis casolans. Aquests coneixements, transmesos de forma oral, ens aproparan al seu món, tan diferent ja del nostre.



© ADEMC



12

Diumenge

La carena de les bruixes

Hora: 10 h - 13.30 h

Distància: 6 km

Punt de trobada: **11** C/ Pare Claret, 7 (Viladrau)



Bus Parc

Possibilitat d'arribar-hi amb transport públic

Informació i inscripcions: viladraueducacio.com.

Tel. 938 849 131 i 651 496 586, santamarta@viladraueducacio.com

Sortida del barri de la Guineu, de Mas Sabaters. Històries i indrets amagats als confins del Montseny i les Guilleries. Coneixerem alguna història i ens adonarem de l'impacte de l'acció humana al territori.





19

Diumenge

La ruta dels arbres

Hora: 10 h - 14 h

Distància: 5 km

Punt de trobada: 5 [Punt d'Informació del Molí de Ca l'Antic \(Figaró\)](#)

Informació i inscripcions: Aprèn, Serveis Ambientals.
Tel. 938 429 361, apren@apren.cat

Descobrirem la gran diversitat d'arbres que atresora Vallcàrquera i aprendrem a identificar les espècies més comunes de la muntanya mediterrània. Podrem admirar un espectacle d'incomptables verds que guarneixen la fondalada d'aquesta frescal vall montsenyenca.



© APRÈN



26

Diumenge

Descobrint la vall de l'Avencó

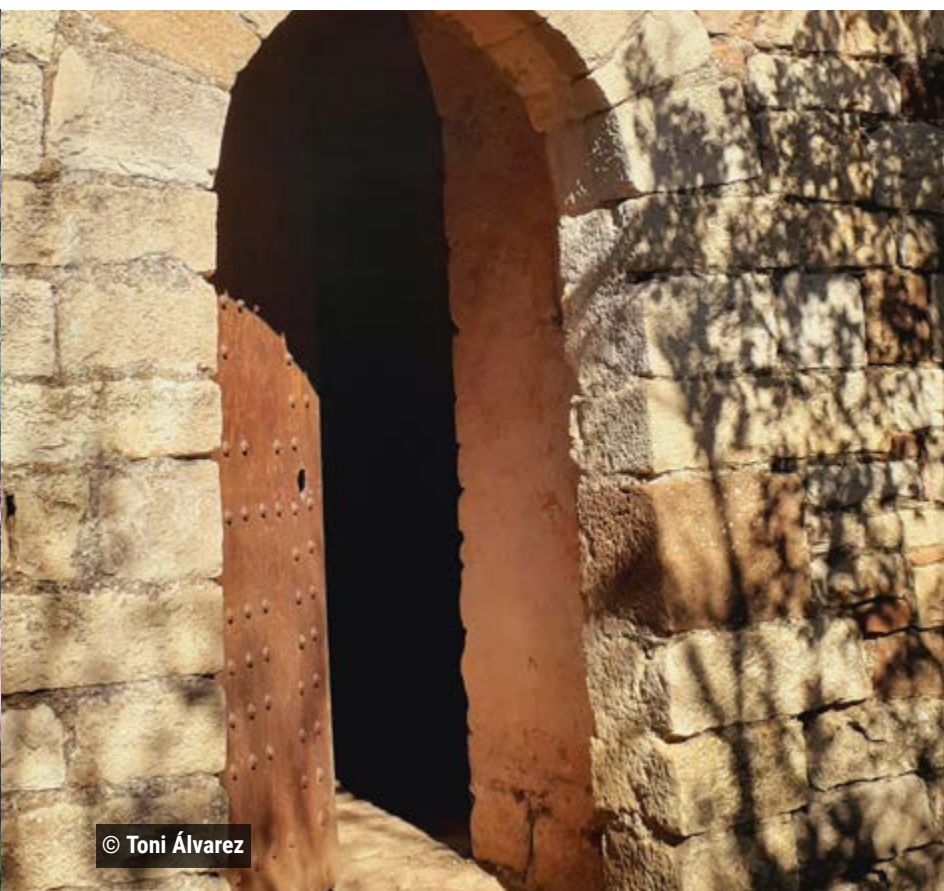
Hora: 11 h - 14 h

Punt de trobada: **2** [Alberg Casanova de Sant Miquel](#)

Informació i inscripcions: Recerques i Desenvolupaments EMDE, SLL.

Tel. 639 569 097, p.montseny.casanova@diba.cat

Ens endinsarem per petits corriols entre els alzinars, esbrinarem per què és una de les valls més interessants des del punt de vista geològic, descobrirem la història de l'ocupació humana, passejarem a l'ombra dels arbres de ribera i resoldrem un misteri intrigant.





2

Diumenge

12 dones, 13 bruixes

Herbes remeieres i cultura popular
arran d'aigua

Hora: 11 h - 14 h

Distància: 1,5 km

Punt de trobada: **8** Museu Etnològic del Montseny. La Gabella

Informació i inscripcions: Museu Etnològic del Montseny.
La Gabella. Tel. 972 860 908, p.montseny.cdmemga@diba.cat

Aquesta ruta vol ser un tast de la riera com a espai viscut, ja que acostava els visitants a elements de la cultura popular, en especial de les dones. L'itinerari segueix el passeig de la riera i, al llarg del recorregut, s'observa sobretot el ric patrimoni etnobotànic de la zona (1,5 km d'anada).





9

Diumenge

Entre plantes remeieres

Hora: 9 h - 13 h

Distància: 4 km

Punt de trobada: **5** [Punt d'Informació del Molí de Ca l'Antic \(Figaró\)](#)

Informació i inscripcions: Aprèn, Serveis Ambientals.
Tel. 938 429 361, apren@apren.cat

Passejarem per corriols i camins ben florits i gaudirem de la descoberta d'una munió d'herbes medicinals i culinàries. Durant la passejada, posarem a prova els sentits, descobrirem com es diferencien les plantes útils i tastarem més d'un fruit mengívol. Una sortida per fer salut!





16

Diumenge

Terra de bruixes i plantes remeieres

Hora: 10 h - 13 h

Distància: 5 km

Punt de trobada: 7 Hostal Bofill. C/ de Sant Marçal, 2 (Viladrau)



Bus Parc

Possibilitat d'arribar-hi amb transport públic

Informació i inscripcions: EduCA Viladrau.

Tel. 670 224 649, 686 628 152 i 619 369 081,

educa@educaviladrau.com

Viladrau és el poble de Catalunya on més bruixes es van ajusticiar. Una passejada pels boscos ens ajudarà a descobrir qui eren veritablement les bruixes i què feien. Coneixerem algunes històries per esclarir uns fets reals sovint falsejats.





23

Diumenge

El Montseny literari: muntanya d'ametistes

Hora: 10 h - 13.30 h

Distància: 5-6 km

Punt de trobada: **11** C/ Pare Claret, 7 (Viladrau)



Bus Parc

Possibilitat d'arribar-hi amb transport públic

Informació i inscripcions: viladraueducacio.com.

Tel. 938 849 131 i 651 496 586, santamarta@viladraueducacio.com

L'escriptor Antoni Pladevall ens aproximarà als textos de Marià Manent, Guerau de Liost, Josep Carner... Literats que han viscut i s'han inspirat en aquests indrets per a les seves creacions literàries.





30

Diumenge

L'aigua i les llegendes

Hora: 10 h - 13 h

Distància: 3 km

Punt de trobada: 4 Plaça de la Vila (Montseny)



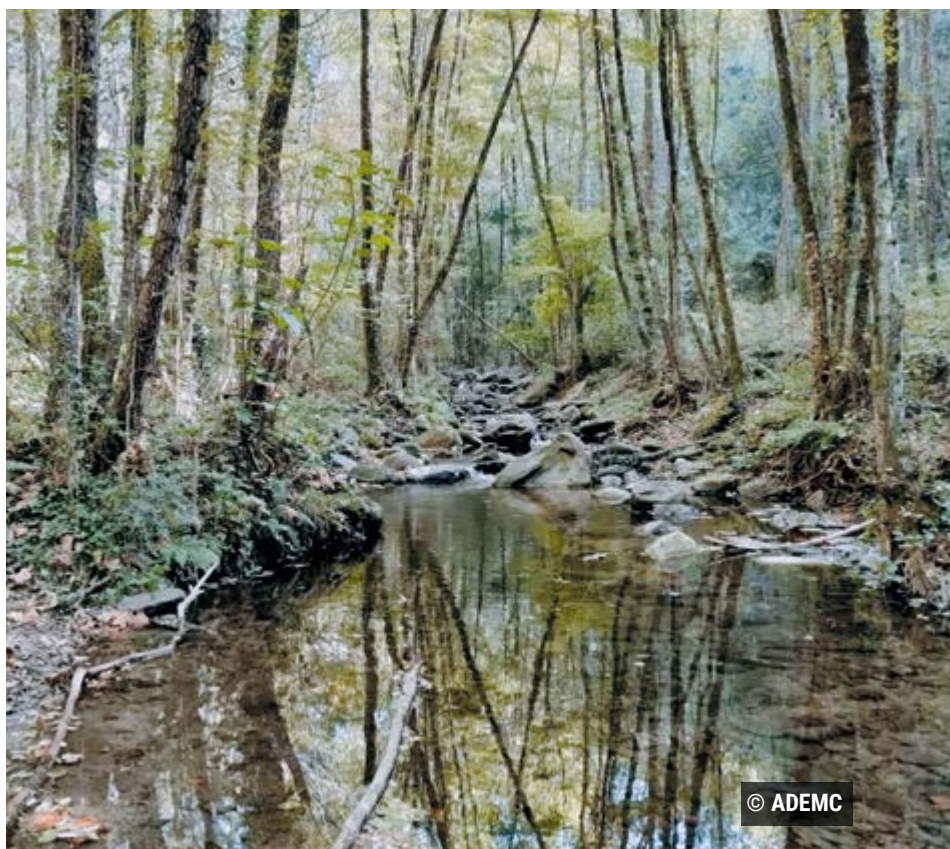
Bus Parc

Possibilitat d'arribar-hi amb transport públic

Informació i inscripcions: ADEMC.

Tel. 938 482 008 i 661 959 737, info@ademoc-montseny.cat

En aquest itinerari guiat per una part del curs alt de la Tordera, us explicarem llegendes relacionades amb rius, gorgs, fonts i salts d'aigua. L'aigua, sempre present al Montseny, ha originat fantàstiques històries, transmèses durant generacions, que recordarem durant la sortida.



© ADEMC



7

Diumenge

Històries d'aigua, basses, regs i molins

Hora: 10 h - 13 h

Distància: 5-6 km

Punt de trobada: **9** [Centre d'Informació de Sant Esteve de Palautordera](#)



Bus Parc

Possibilitat d'arribar-hi amb transport públic

Informació i inscripcions: ADEMC.

Tel. 938 482 008 i 661 959 737, info@ademc-montseny.cat

Sant Esteve de Palautordera encara conserva vestigis de la seva riquesa en elements relacionats amb l'aigua. En aquesta sortida, descobrirem molins, basses, regs, bagants..., que ja formen part d'un passat que cal recuperar.





14

Diumenge

Descobrint la vall de l'Avencó

Hora: 11 h - 14 h

Punt de trobada:  Alberg Casanova de Sant Miquel

Informació i inscripcions: Recerques i Desenvolupaments EMDE, SLL.

Tel. 639 569 097,

p.montseny.casanova@diba.cat

Ens endinsarem per petits corriols entre els alzinars, esbrinarem per què és una de les valls més interessants des del punt de vista geològic, descobrirem la història de l'ocupació humana, passejarem a l'ombra dels arbres de ribera i resoldrem un misteri intrigant.





21

Diumenge

El Pujol de Muntanya: fruits del Montseny

Hora: 10 h - 13.30 h

Distància: 5-6 km

Punt de trobada: **11** C/ Pare Claret, 7 (Viladrau)



Bus Parc

Possibilitat d'arribar-hi amb transport públic

Informació i inscripcions: viladraueducacio.com.

Tel. 938 849 131 i 651 496 586, santamarta@viladraueducacio.com

Farem una passejada fins el mas més alt del terme de Viladrau i visitarem els horts amb els productors de gerds Red Passion Berries, que ens oferiran un tast de productes locals.





28

Diumenge

Itinerari Rusiñol

Hora: 10 h - 13 h

Distància: 1,5 km

Punt de trobada: **8** Museu Etnològic del Montseny. La Gabella

Informació i inscripcions: Museu Etnològic del Montseny. La Gabella.
Tel. 972 860 908, p.montseny.cdmemga@diba.cat

El pintor i escriptor Santiago Rusiñol feu diverses estades a la vila d'Arbúcies entre 1927 i 1930, i quedà impressionat pel paisatge de l'entorn de la vila. Aquesta ruta vol acostar la seva figura i mostrar la seva relació amb Arbúcies a través d'una passejada pels espais que li van servir d'inspiració (1,5 km d'anada).





4

Diumenge

En Serrallonga i la Sala: mite i llegenda

El bandolerisme del Barroc

Hora: 10 h - 13.30 h

Distància: 7 km

Punt de trobada: **7** [Hostal Bofill. C/ de Sant Marçal, 2 \(Viladrau\)](#)



Bus Parc

Possibilitat d'arribar-hi amb transport públic

Informació i inscripcions: EduCA Viladrau.

Tel. 670 224 649, 686 628 152 i 619 369 081,

educa@educaviladrau.com

Itinerari guiat pels boscos i camins on va néixer el famós bandoler Joan Sala i Ferrer, *Serrallonga*, fins a arribar a la seva casa natal, la Sala, una masia fortificada citada ja al segle XII. El Barroc a Catalunya i la vida i llegenda del bandoler, explicats en el seu paisatge.





11

Diumenge

L'Erola, de verge trobada a patrona d'un poble

Hora: 10 h - 13.30 h

Distància: 6 km

Punt de trobada: **11** C/ Pare Claret, 7 (Viladrau)



Bus Parc

Possibilitat d'arribar-hi amb transport públic

Informació i inscripcions: viladraueducacio.com

Tel. 938 849 131 i 651 496 586, santamarta@viladraueducacio.com

Una imatge, una ermita, una devoció: història i tradicions al voltant de la patrona de Viladrau de camí cap a Sant Segimon.



© Josep Melero



18

Diumenge

En Serrallonga i la Sala: mite i llegenda

El bandolerisme del Barroc

Hora: 10 h - 13.30 h

Distància: 7 km

Punt de trobada: **7** [Hostal Bofill. C/ de Sant Marçal, 2 \(Viladrau\)](#)



Bus Parc

Possibilitat d'arribar-hi amb transport públic

Informació i inscripcions: EduCA Viladrau.

Tel. 670 224 649, 686 628 152 i 619 369 081,

educa@educaviladrau.com

Itinerari guiat pels boscos i camins on va néixer el famós bandoler Joan Sala i Ferrer, *Serrallonga*, fins a arribar a la seva casa natal, la Sala, una masia fortificada citada ja al segle XII. El Barroc a Catalunya i la vida i llegenda del bandoler, explicats en el seu paisatge.





18

Diumenge

Carboneig i places carboneres: històries de bosquerols

Hora: 10 h - 13.30 h

Distància: 5-6 km

Punt de trobada: **11** C/ Pare Claret, 7 (Viladrau)



Bus Parc

Possibilitat d'arribar-hi amb transport públic

Informació i inscripcions: viladraueducacio.com

Tel. 938 849 131 i 651 496 586, santamarta@viladraueducacio.com

Els arbres i la fusta eren una font d'energia indispensable per a la vida quotidiana de temps passats. Aquest itinerari ens recorda la duresa de la vida dels bosquerols i la necessitat d'una gestió sostenible dels boscos.



© Toni Álvarez



1

Diumenge

Descobrint la vall de l'Avencó

Hora: 11 h - 14 h

Punt de trobada: [2](#) Alberg Casanova de Sant Miquel

Informació i inscripcions: Recerques i Desenvolupaments EMDE, SLL.

Tel. 639 569 097, p.montseny.casanova@diba.cat

Ens endinsarem per petits corriols entre els alzinars, esbrinarem per què és una de les valls més interessants des del punt de vista geològic, descobrirem la història de l'ocupació humana, passejarem a l'ombra dels arbres de ribera i resoldrem un misteri intrigant.



© Toni Álvarez



8

Diumenge

La font del Frare, un itinerari adaptat per descobrir els secrets amagats del bosc

(activitat inclusiva)

Hora: 10 h - 13 h

Punt de trobada: **12** Centre d'Informació Can Casades



Bus Parc

Possibilitat d'arribar-hi amb transport públic

Informació i inscripcions: EduCA Viladrau.

Tel. 670 224 649, 686 628 152 i 619 369 081,

educa@educaviladrau.com

Els boscos i els paisatges són com un llibre que la natura ens mostra: només cal que els aprenguem a llegir. Les històries escrites al territori ens faran entendre la relació entre l'home i la natura.

Sender adaptat (accessible per a persones amb mobilitat reduïda o discapacitat visual) al bell mig del Parc Natural del Montseny que ens permetrà descobrir amb tècniques divertides racons i paratges d'un bosc ple de secrets amagats. (*)

(*) L'activitat permet la participació de persones amb mobilitat reduïda o discapacitat visual i està oberta a tots els públics.



© Josep Melero



15

Diumenge

Pomes i pomeres del Montseny

Hora: 11 h - 14 h

Distància: 1 km

Punt de trobada: **8** Museu Etnològic del Montseny. La Gabella

Informació i inscripcions: Museu Etnològic del Montseny.
La Gabella.

Tel. 972 860 908, p.montseny.cdmemga@diba.cat

Les varietats tradicionals de pomes i pomeres són el fil conductor d'aquesta ruta, que ens portarà des del Museu Etnològic del Montseny fins al Pomari del Montseny, i durant la qual ens aproximarem a les pomes mitjançant la vista, el tacte, l'olfacte i el gust (1 km només d'anada).





22

Diumenge

El paisatge de tardor

Hora: 11 h - 14 h

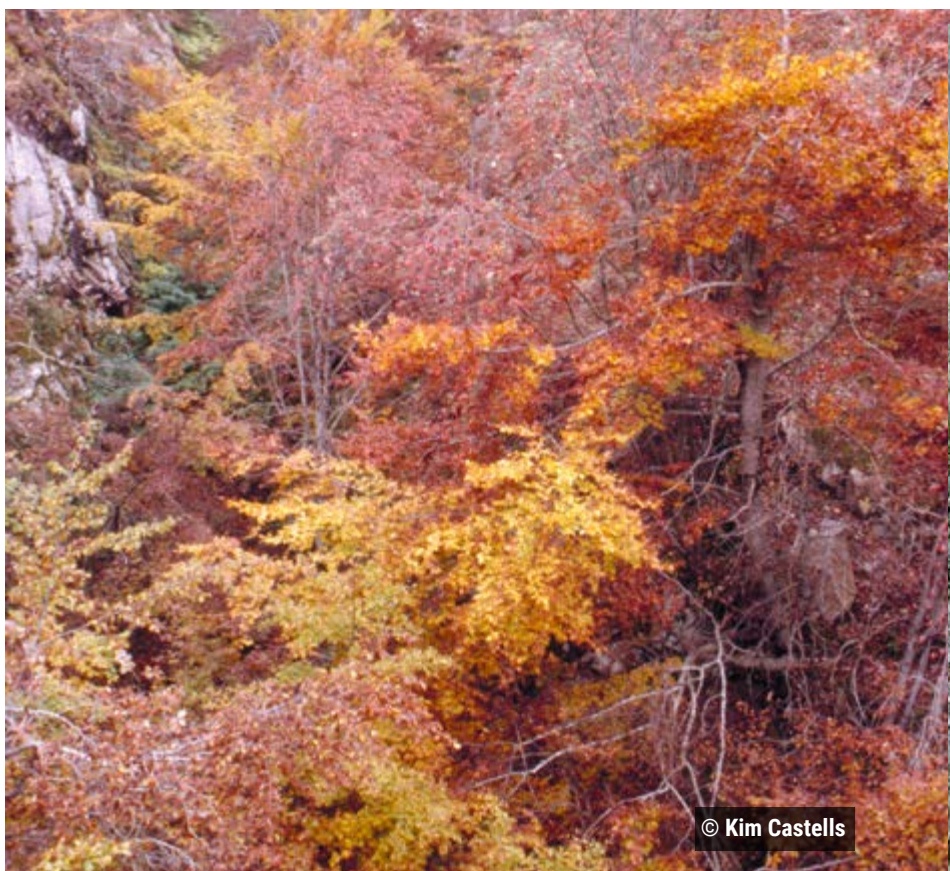
Distància: 1 km

Punt de trobada: **8** Museu Etnològic del Montseny. La Gabella

Informació i inscripcions: Museu Etnològic del Montseny.
La Gabella.

Tel. 972 860 908, p.montseny.cdmemga@diba.cat

Partint del Mural del Bosc del Museu Etnològic del Montseny, farem una bonica passejada pels voltants d'Arbúcies per gaudir dels seus paisatges i boscos just en el moment en què donem la benvinguda a la tardor, així com per conèixer algunes de les històries que s'hi amaguen.





29

Diumenge

L'aigua i les llegendes

Hora: 10 h - 13 h

Distància: 3 km

Punt de trobada: 4 Plaça de la Vila (Montseny)



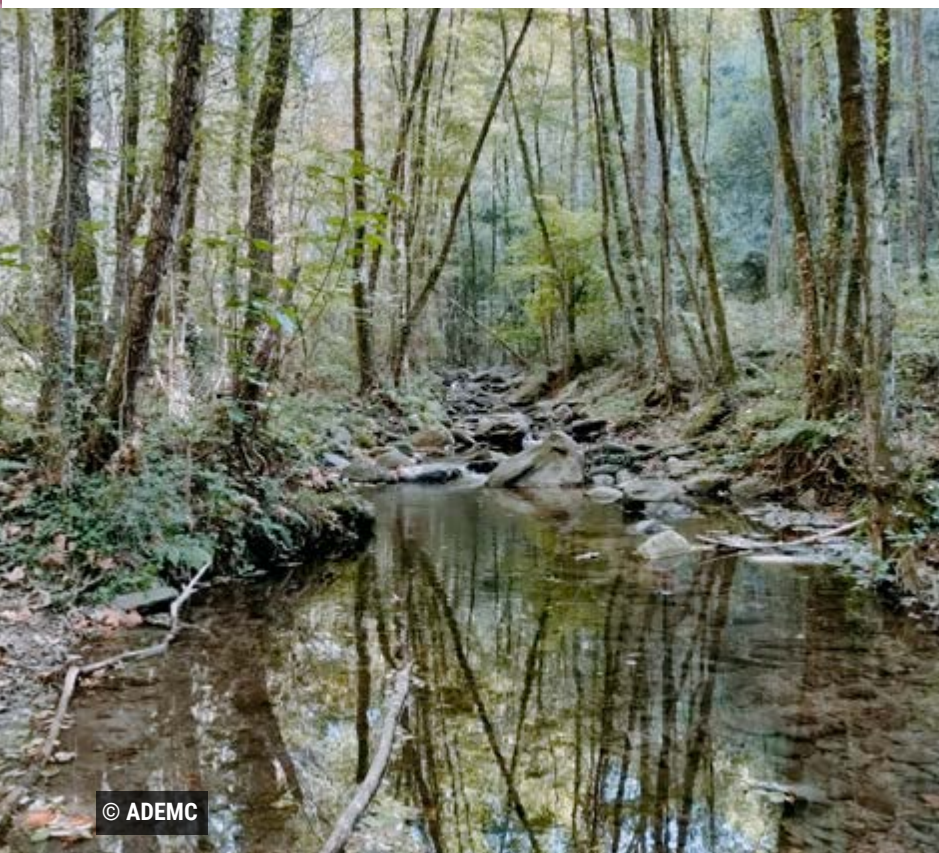
Bus Parc

Possibilitat d'arribar-hi amb transport públic

Informació i inscripcions: ADEMC.

Tel. 938 482 008 i 661 959 737, info@ademc-montseny.cat

En aquest itinerari guiat per una part del curs alt de la Tordera, us explicarem llegendes relacionades amb rius, gorgs, fonts i salts d'aigua. L'aigua, sempre present al Montseny, ha originat fantàstiques històries, transmeses durant generacions, que recordarem durant la sortida.





6

Diumenge

Els bolets amb uns altres ulls a Collformic

Hora: 10 h - 14 h

Distància: 5 km

Punt de trobada: **3** Aparcament de Collformic



Bus Parc

Possibilitat d'arribar-hi amb transport públic

Informació i inscripcions: Aprèn, Serveis Ambientals.

Tel. 938 429 361, apren@apren.cat

Ens endinsarem en el fascinant món dels bolets fent una passejada entre fagedes i prats als entorns de Collformic. Descobrir els bolets més curiosos, familiaritzar-nos amb els més comuns i aprendre a identificar les espècies més importants és la millor manera d'encetar la tardor.





13

Diumenge

Descobrint la vall de l'Avencó

Hora: 11 h - 14 h

Punt de trobada: [2](#) Alberg Casanova de Sant Miquel

Informació i inscripcions: Recerques i Desenvolupaments EMDE, SLL.

Tel. 639 569 097, p.montseny.casanova@diba.cat

Ens endinsarem per petits corriols entre els alzinars, esbrinarem per què és una de les valls més interessants des del punt de vista geològic, descobrirem la història de l'ocupació humana, passejarem a l'ombra dels arbres de ribera i resoldrem un misteri intrigant.



© Toni Álvarez



20

Diumenge

El castell de Montclús

Hora: 10 h - 13 h

Distància: 3 km

Punt de trobada: **9** [Centre d'informació de Sant Esteve de Palautordera](#)



Bus Parc

Possibilitat d'arribar-hi amb transport públic

Informació i inscripcions: ADEMC.

Tel. 938 482 008 i 661 959 737, info@ademc-montseny.cat

Aquest itinerari guiat ens permetrà descobrir com era la vida a l'edat mitjana al Montseny: la dels senyors i la de la gent humil. Coneixerem les llegendes històriques sorgides de les lluites entre els senyors feudals i visitarem el castell de Montclús.



© ADEMC



20

Diumenge

Castanyers, castanyes i tardor

Hora: 11 h - 14 h

Distància: 3-5 km

Punt de trobada: **7** Hostal Bofill C/ Sant Marçal, 2 (Viladrau)



Bus Parc

Possibilitat d'arribar-hi amb transport públic

Informació i inscripcions: EduCa Viladrau.

Tel. 670 224 649 i 686 628 152, educa@educaviladrau.com

Passejada tardoral per conèixer la realitat, el present i el futur dels castanyers, un dels arbres emblemàtics de Viladrau i el Montseny, dins el marc de la Fira de la Castanya de Viladrau. Descobriu els castanyers a partir de la vostra pròpia experiència amb el guiatge d'un expert.





27

Diumenge

Els bolets amb uns altres ulls al Brull

Hora: 10 h - 14 h

Distància: 4 km

Punt de trobada: [6](#) Centre d'Informació de la Rectoria del Brull

Informació i inscripcions: Aprèn, Serveis Ambientals.

Tel. 938 429 361, apren@apren.cat

Ens endinsarem en el fascinant món dels bolets per les rouredes i pinedes de muntanya. Descobrir els bolets més curiosos, familiaritzar-nos amb els més comuns i aprendre a identificar les espècies més importants és una bona manera de gaudir de la tardor al Montseny.



© APRÈN



3

Diumenge

12 dones, 13 bruixes

Herbes remeieres i cultura popular
arran d'aigua

Hora: 11 h - 14 h

Distància: 1,5 km

Punt de trobada: **8** Museu Etnològic del Montseny. La Gabella

Informació i inscripcions: Museu Etnològic del Montseny.
La Gabella. Tel. 972 860 908, p.montseny.cdmemga@diba.cat

Aquesta ruta vol ser un tast a la riera com a espai viscut, ja que acostava els visitants a elements de la cultura popular, en especial de les dones. L'itinerari segueix el passeig de la Riera i, al llarg del recorregut, s'observa sobretot el ric patrimoni etnobotànic de la zona (1,5 km d'anada).





10

Diumenge

Com ens preparem per passar l'hivern?

Hora: 10 h - 13.30 h

Distància: 5-6 km

Punt de trobada: **11** C/ Pare Claret, 7 (Viladrau)



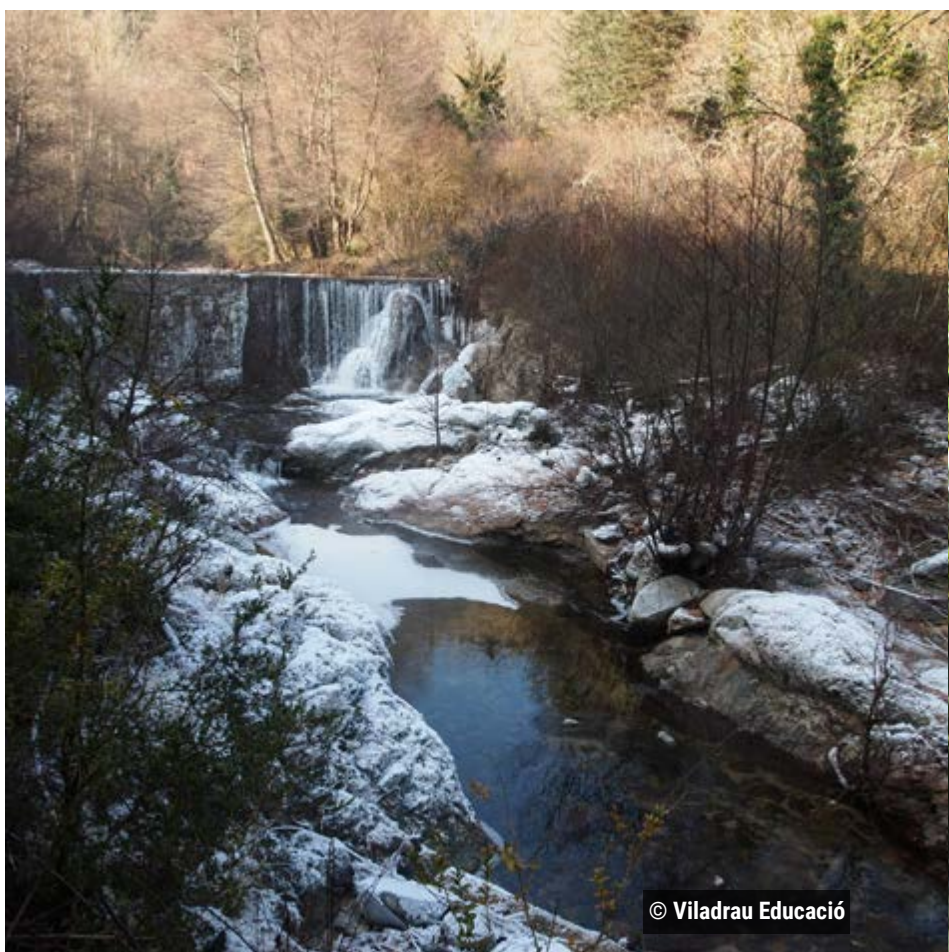
Bus Parc

Possibilitat d'arribar-hi amb transport públic

Informació i inscripcions: viladraueducacio.com

Tel. 938 849 131 i 651 496 586, santamarta@viladraueducacio.com

El bosc i el ramat a La Sala - L'Esquellot del Montseny. Coneixerem històries dels bandolers del Barroc i de la pastora en l'actualitat, que ens oferirà un tast del formatge de les seves ovelles.



© Viladrau Educació



17

Diumenge

Els bolets amb uns altres ulls a Aiguafreda

Hora: 10 h - 14 h

Distància: 5 km

Punt de trobada:  Estació de tren de Sant Martí de Centelles

Informació i inscripcions: Aprèn, Serveis Ambientals.

Tel. 938 429 361, apren@apren.cat

Ens endinsarem en el fascinant món dels bolets per les pinedes i els alzinars d'Aiguafreda. Descobrir els bolets més curiosos, familiaritzar-nos amb els més comuns i aprendre a identificar les espècies més importants és una bona manera de gaudir de la tardor al Montseny.





24

Diumenge

Els bolets amb uns altres ulls a la Garriga

Hora: 10 h - 14 h

Distància: 4 km

Punt de trobada: **1** Centre de Visitants de la Garriga

Informació i inscripcions: Aprèn, Serveis Ambientals.

Tel. 938 429 361, apren@apren.cat

Ens endinsarem en el fascinant món dels bolets pels alzinars i les pinedes mediterrànies de la Garriga. Descobrir els bolets més curiosos, familiaritzar-nos amb els més comuns i aprendre a identificar les espècies més importants és una bona manera de gaudir de la tardor al Montseny.





1

Diumenge

De Sant Julià a Sant Martí

Hora: 10 h - 13 h

Distància: 4 km

Punt de trobada: **4** Plaça de la Vila (Montseny)



Bus Parc

Possibilitat d'arribar-hi amb transport públic

Informació i inscripcions: ADEMC.

Tel. 938 482 008 i 661 959 737, p.montseny.esteve@diba.cat

Caminada per l'antic camí que unia Montseny amb Montseny d'Amunt. Reviurem com era la vida abans de l'arribada de l'electricitat i de les carreteres, quan no hi havia telèfon ni cotxes, quan s'anava a peu a tot arreu i quan les esglésies eren el lloc de reunió de la gent.





8

Diumenge

A la Fira de l'Avet d'Espinelves sense fer cues

Hora: 9 h - 14 h

Distància: 11 km

Punt de trobada: **7** Hostal Bofill. C/ de Sant Marçal, 2 (Viladrau)



Bus Parc

Possibilitat d'arribar-hi amb transport públic

Informació i inscripcions: EduCA Viladrau.

Tel. 670 224 649, 686 628 152 i 619 369 081,

educa@educaviladrau.com

Veniu amb nosaltres a la Fira de l'Avet d'Espinelves i estalvieu-vos les cues. Farem una passejada hivernal per camins i corriols, des de Viladrau fins a Espinelves, que ens permetrà gaudir d'una de les fires prenadalenques d'una manera diferent i relaxada, i evitar cues i estrès.



© EduCA Viladrau



Aigua, un viatge pels sentits

Dies: 20 d'abril, 18 de maig, 15 de juny*, 28 de setembre i 19 d'octubre

* amb intèrpret de signes

Preu: gratuït, però cal fer reserva

Opcions:

- **Rutes sense intèrpret de signes:** amb demanda prèvia, préstec de material de suport a l'accessibilitat per facilitar la mobilitat durant l'itinerari.
- **Rutes amb intèrpret de signes:** disposen del servei d'interpretació en llengua de signes catalana (LSC) i préstec de material de suport a l'accessibilitat per facilitar la mobilitat durant l'itinerari.

Informació i reserves: rutesteatre@diba.cat

Els espais naturals són el millor escenari per integrar natura, cultura i història mitjançant l'expressió artística i el llenguatge simbòlic del teatre. Aquesta ruta facilita especialment l'accés i la participació de persones amb diferents tipus de discapacitats, però alhora és inclusiva, és a dir, va dirigida a tots els públics.

La ruta «**Aigua, un viatge pels sentits**» parteix del Centre d'Informació Can Casades i transita per l'itinerari adaptat de la font del Frare, amb una extensió de poc més d'un quilòmetre, vorejant la riera de Santa Fe. Gràcies a uns personatges ben singulars, s'hi exploren, en diferents parades, els cinc sentits (vista, tacte, oïda, gust i olfacte).



Participeu-hi amb una Joëlette



Les persones amb mobilitat reduïda tenen la possibilitat de participar en algunes de les passejades d'aquest programa fent ús del servei d'una Joëlette que ofereix el Parc.

La **Joëlette** és una cadira tot terreny dotada d'una única roda, combinació de carretó i de llitera, que permet practicar el senderisme a qualsevol persona amb mobilitat reduïda, sigui infant o adult, fins i tot en casos de gran dependència, sempre amb l'ajuda de dos o tres acompanyants experts.

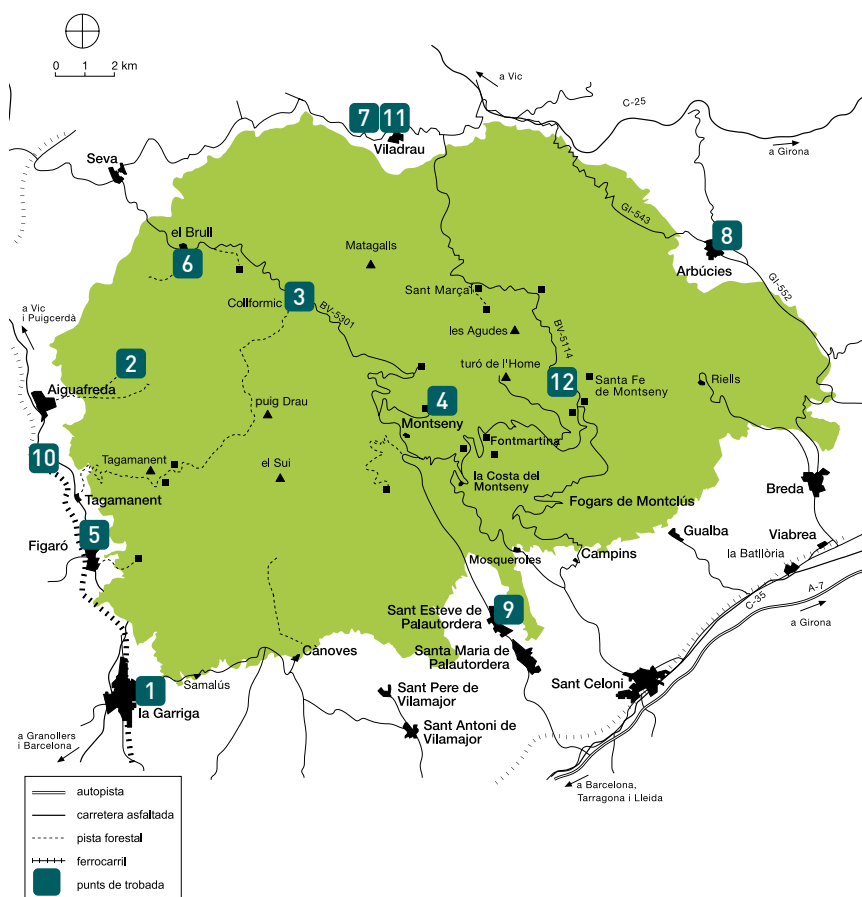
Aquest aparell permet a l'usuari arribar a indrets inaccessibles seguint les rutes senderistes. Això suposa poder compartir activitats amb familiars, amics o companys, i permet gaudir de paisatges i paratges que serien inaccessibles sense aquest material.

Consulteu-ne la disponibilitat al 938 475 102.



© Arxiu XPN

Punts de trobada



- 1 Centre de Visitants de la Garriga
- 2 Alberg Casanova de Sant Miquel (Aiguafreda)
- 3 Aparcament de Collformic (el Brull)
- 4 Plaça de la Vila (Montseny)
- 5 Punt d'Informació del Molí de Ca l'Antic (Figaró-Montmany)
- 6 Centre d'Informació de la Rectoria del Brull
- 7 Hostal Bofill. C/ de Sant Marçal, 2 (Viladrau)
- 8 Museu Etnològic del Montseny. La Gabella (Arbúcies)
- 9 Centre d'Informació de Sant Esteve de Palautordera
- 10 Estació de tren de Sant Martí de Centelles
- 11 C/ Pare Claret, 7 (Viladrau)
- 12 Centre d'Informació Can Casades (Santa Fe de Montseny)

Endinsa't a viure la gastronomia i a conèixer
els productors que viuen i produeixen
dins de la Xarxa de Parcs Naturals

Experiències

Parc a taula



Consulteu l'oferta
d'experiències



Parc a taula



Diputació
Barcelona

Xarxa de Parcs Naturals

Tastets de cultura i natura al Montseny

El projecte «**Tastets de cultura i natura al Montseny**» (abans anomenat «Montseny és cultura») va néixer amb la voluntat de donar a conèixer l'empremta que han deixat diverses civilitzacions al Montseny des que hi ha presència humana. La visita a castells i petites ermites ens endinsarà sovint a èpoques molt llunyanes, i la visita a altres espais ens permetrà conèixer la vida de subsistència i les característiques d'aquesta biodiversitat.

A través d'itineraris guiats per professionals locals, us proposem fer un recorregut pels bells paratges del Montseny amb la finalitat de descobrir el patrimoni d'aquest bonic parc natural. Al final de l'activitat, podreu gaudir d'un petit tast d'un producte local.

Deixeu-vos seduir per aquest llegat i descobriu que el Montseny és cultura, natura i gastronomia!



PROGRAMA 2024

- **11 de febrer:** «Tast de primavera». Sant Esteve de Palautordera. Ademc Itineraris Montseny.
Reserves: info@ademc-montseny.cat | 938 482 008 i 661 959 737
- **28 d'abril:** «El Montseny de prop: el Montseny vist pels alumnes de l'escola». Seva. NOVETAT!
Viladraueducació.
Reserves: santamarta@viladraueducacio.com | 938 849 131
- **4 de maig:** «La Garriga entre flors, on el modernisme i els camps de secà es donen la mà».
Aprèn, Serveis Ambientals.
Reserves: apren@apren.cat | 938 429 361

Tastets de cultura i natura al Montseny



- **18 de maig:** «Arbres singulars a Fogars de Montclús». Ademc Itineraris Montseny. NOVETAT!
Reserves: info@ademc-montseny.cat | 938 482 008 i 661 959 737
- **6 de juny:** «Ruta de la ratafia» Parc de les Olors de Taradell.
Reserves: 649 001 325
- **15 de juny:** «Història, patrimoni i biodiversitat: ruta circular al poble de Montseny» Ademc Itineraris Montseny.
Reserves: info@ademc-montseny.cat | 938 482 008 i 661 959 737
- **20 de juliol:** «Visita guiada de posta de sol al castell d'Hostalric». Oficina de turisme d'Hostalric.
Reserves: turisme@hostalric.cat | 972 874 165
- **28 de juliol:** «Del Montseny a la Plana: una mirada de 360º». Viladraueducació. NOVETAT!
Reserves: santamarta@viladraueducacio.com | 938 849 131
- **28 de setembre:** «Viatjant per la història rogenca de les pedres del Brull». Aprèn, Serveis Ambientals.
Reserves: apren@apren.cat | 938 429 361
- **29 de setembre:** «La riera d'Arbúcies, indret protegit d'oficis i llegendes». Viladraueducació.
Reserves: santamarta@viladraueducacio.com | 938 849 131

- Preu de la sortida: 6 €. Per als menors de 3 anys, gratuït.
- Cal fer reserva prèvia.
- Cal portar calçat de muntanya.

Organitza: Turisme Montseny.

Col·labora: Ademc Itineraris Montseny; Aprèn, Serveis Ambientals; Parc de les Olors de Taradell; Oficina de Turisme d'Hostalric i viladraueducacio.com.

Amb el suport de: Diputació de Barcelona i Diputació de Girona.

Informació: Turisme Montseny | 938 482 008

info@turisme-montseny.com | turisme-montseny.com



turismeMontseny



Informació i altres activitats guiades



Oficina del Parc Natural i Reserva de la Biosfera del Montseny. Masia Mariona

Informació general del Parc i venda de publicacions.
Tel. 938 475 102



p.montseny@diba.cat | parcs.diba.cat/web/montseny

Horari: feiners, de 9.30 h a 15.30 h

Alberg Casanova de Sant Miquel

Excursions guiades al Parc Natural del Montseny i tallers de cap de setmana:
elaboració de pa al forn, energies alternatives, agricultura ecològica, observació astronòmica, etc.



Riera de Picamena (08591 Aiguafreda)

Tel. 639 569 097 | 935 141 474

p.montseny.casanova@diba.cat

www.casanovadesantmiquel.com

Centre de Documentació del Parc Natural del Montseny. Secció Humanitats

Museu Etnològic del Montseny. La Gabella

Informació del Parc, exposició i venda de publicacions.



Audiovisual: *Llegendes del Montseny*.

C/ Major, 6 (17401 Arbúcies). Tel. 972 860 908

memga@arbucies.org | www.museuetnologicmontseny.org

Horari: de dimarts a dissabte, d'11 h a 14 h i de 17 h a 20 h; diumenges i festius, d'11 h a 14 h; juliol i agost, de dimarts a diumenge i festius, d'11 h a 14 h i de 17 h a 20 h; dilluns, tancat.



Centre d'Informació de Sant Esteve de Palautordera

Informació, venda de productes i publicacions.

Ctra. de Montseny, cantonada Àngel Guimerà
(08461 Sant Esteve de Palautordera)

Tel. 938 482 008

p.montseny.esteve@diba.cat | www.ademc-montseny.cat

Horari: de dimarts a diumenge, de 10 h a 14 h; dilluns, tancat.



© Arxiu XPN

EduCA Viladrau

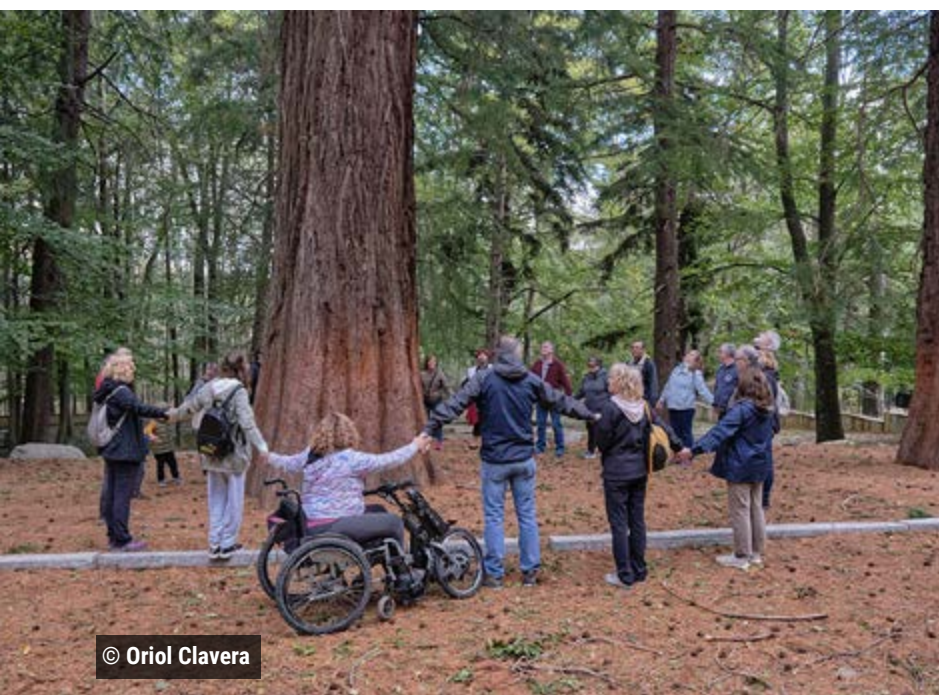
Equipament d'educació, turisme i serveis ambientals. Disseny i realització de programes educatius, guiatges, sortides i estades d'educació ambiental.

Tel. 670 224 649 | 686 628 152

educa@educaviladrau.com | www.educaviladrau.com



© EduCaViladrau



© Oriol Clavera



Escola de Natura la Rectoria de Vallcàrquera

Allotjament i activitats d'educació ambiental.

Camí de Vallcàrquera, s/n
(08590 Figaró-Montmany)

Tel. 938 429 361

p.montseny.vallcar@diba.cat

apren@apren.cat

www.vallcarquera.cat

www.apren.cat

Horari: de dilluns a divendres,
de 9 h a 14 h i de 15 h a 17 h.



Viladraueducacio.com

Guiatges, allotjament i
activitats educatives
i de lleure. Programes
i projectes d'educació
per a la sostenibilitat.

Tel. 938 849 131 | 651 496 586

santamarta@viladraueducacio.com

www.viladraueducacio.com



Informació i altres activitats guiades

Podeu fer visites guiades per conèixer l'activitat agroalimentària del Montseny.

Masia Can Turró

Santa Maria
de Palautordera
Tel. 938 675 401

canturro@canturro.net
www.canturro.net



Parc d'Activitats Agroecològiques de la Tavella

Ctra. de Cardedeu-Cànoves, km 4
08445 Cànoves i Samalús
Tel. 938 444 105 | 657 835 751

vivelloc@vivelloc.cat
www.vivelloc.cat



Totes les empreses que organitzen les activitats guiades estan adherides a la Carta Europea de Turisme Sostenible.

Aquestes empreses s'han compromès a dur a terme les seves activitats d'acord amb els principis de respecte i sostenibilitat amb el Parc i el seu entorn que ha inspirat la Carta Europea de Turisme Sostenible.





© Oriol Clavera



Més passejades a la Xarxa de Parcs Naturals



Opineu sobre els parcs



EUROPARC
Turisme Sostenible en
Espais Protegits



Xarxa de Parcs Naturals de la Diputació de Barcelona

Parc del Castell de Montesquiu, Espai Natural de les Guilleries-Savassona, Parc Natural del Montseny, Sant Miquel del Fai, Parc Natural de Sant Llorenç del Munt i l'Obac, Parc del Montnegre i el Corredor, Parc de la Serralada Litoral, Parc de la Serralada de Marina, Parc Fluvial del Besòs, Parc Natural de la Serra de Collserola, Parc Agrari del Baix Llobregat, Parc del Garraf, Parc d'Olèrdola i Parc del Foix.



**Diputació
Barcelona**

Xarxa de Parcs Naturals

Gerència de Serveis d'Espais Naturals

Comte d'Urgell, 187. 08036 Barcelona

Tel. 934 022 428

xarxaparc@diba.cat · parcs.diba.cat