



2020

2021

PROPOSTA DIDÀCTICA CENTRE DE VISITANTS DE LA GARRIGA



Centre de Visitants
LA GARRIGA

Coordinadora Servei Educatiu
ESTHER GARRIDO - MARTA MARAGALL

663 359 164

info@visitalagarriga.cat

ÍNDEX

- 03-LA NOSTRA PROPOSTA
- 04-EL NOSTRE EQUIP
- 05-ELS NOSTRES OBJECTIUS
- 06-IDEES FORÇA
- 07-MESURES COVID-19
- 08-QUADRE PER CICLES
- 09-ÀREES TEMÀTIQUES
- 10-ACTIVITATS



LA NOSTRA PROPOSTA



La Garriga és un municipi singular, amb un **patrimoni ben conservat i museïtzat i que permet entendre la història** i el devenir dels segles a través de l'entorn que l'envolta, els seus monuments i vestigis conservats.

El Centre de Visitants de l'Ajuntament de la Garriga, treballa conjuntament amb les **àrees de Patrimoni i Turisme** per tal de dissenyar i difondre activitats en els diversos espais.

Aquests, estan connectats amb els continguts que exposen, fent **dialogar la història i el patrimoni**, i es troben disseminats en diferents punts de la Garriga. No funcionen com a àmbits separats i estancs.

Ben al contrari, constitueixen polaritats que s'entrellacen per confegir un **relat flexible i plural del municipi** que es basteix des de diferents perspectives.

EL NOSTRE EQUIP

Cada curs, busquem implementar noves propostes i fer que els **nostres tallers i itineraris** connectin amb els continguts que exposem, però sobretot facin **dialogar la història i el patrimoni**, amb els vostres alumnes..

L'equip format per **historiadores, educadores, i guies**, té una llarga trajectòria en la divulgació del **patrimoni natural i cultural** i té un especial interès en la concreció de productes i serveis adaptatius i innovadors, ideats per donar resposta a les **noves necessitats de l'alumnat** de Catalunya.



ELS NOSTRES OBJETIUS

Treballem per a crear cada curs acadèmic **nous recorreguts i noves propostes**, buscant que el contingut sigui sempre de qualitat i amb un caràcter **dinàmic, emocional i creatiu**.

Ens mou la voluntat de donar una resposta comunitària més eficaç i coordinada als reptes educatius, generant un **contínuum educatiu (formal i no formal)** que incrementi les possibilitats d'èxit acadèmic, personal i relacional de l'alumnat.

Tenim l'objectiu de donar als escolars, famílies i agents educatius de la ciutat, les **claus per llegir i construir coneixement sobre la història i el patrimoni de la Garriga**.

Proposem un ventall d'activitats diferents orientades a tots el cicles: **visites dinamitzades, visites teatralitzades, itineraris guiats, tallers interactius, sortides d'apropiació i xerrades als centres**.

Potenciem el **diàleg, la investigació, la interpretació i la reflexió crítica** com les seves eines per resoldre els interrogants plantejats, interpel·lant així passat i present per fer-los **partícps de la construcció del se futur com a ciutadans**.

06

INFANTIL

“Descoberta, aprenentatge i experimentació”



PRIMÀRIA

“Ens fem preguntes sobre el nostre entorn, l'analitzem i l'interpretem”



SECUNDÀRIA

“Establim vincles entre el passat, el present i el futur.”

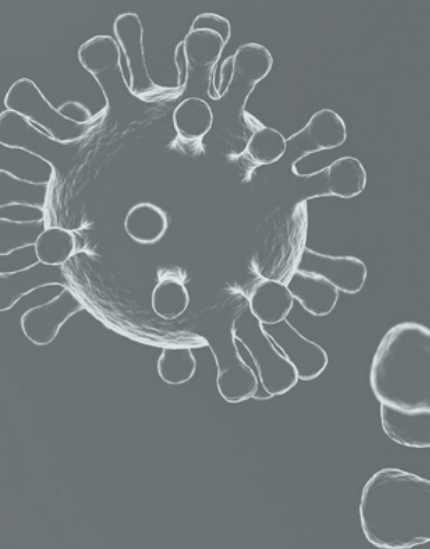
MESURES COVID-19

Per tal que les nostres activitats no esdevingun un perill per als participants i que puguem garantir una **seguretat òptima** hem adoptat un seguit de mesures **que s'hauran de respectar** durant la seva realització de les activitats.

Cada activitat ha estat adaptada a les necessitats actuals i dotada de les mesures adients per garantir la seguretat de tothom.

A les activitats manipulatives el material compartit **serà desinfectat** abans i després de l'activitat. En **algunes** activitats els alumnes tindran el seu propi pack individual de treball.

Les activitats que es duen a terme a l'aula s'ajustaran els **protocols específics de cada centre educatiu**.



QUADRE PER CICLES



ÀREES TEMÀTIQUES

L'ANTIGUITAT A LA GARRIGA

LA GARRIGA MEDIEVAL

LA GARRIGA MODERNISTA

LA MEMÒRIA HISTÒRICA A LA GARRIGA

LA GARRIGA NATURAL I RURAL

PATRIMONI I MEMÒRIA INVISIBLES

RECONSTRUÏM EL PASSAT

L'ANTIGUITAT A LA GARRIGA

TOTS ELS CICLES DE PRIMÀRIA I PRIMER CICLE DE SECUNDÀRIA

TIPOLOGIA: TALLER - SORTIDA

DURACIÓ: 2 HORES

UBICACIÓ: JACIMENT DE CAN TERRERS

PERSONAL MONITORATGE: 2

ÀREA CURRICULAR: ÀMBIT DEL CONEIXEMENT MEDI SOCIAL I CULTURAL /
EDUCACIÓ EN VALORS



Activitat que combina la visita guiada per conèixer els mètodes constructius en època romana, i una pràctica d'excavació arqueològica. El grup classe es dividirà en dos.

VISITA GUIADA A LA VIL·LA ROMANA DE CAN TERRERS

L'ANTIGUITAT A LA GARRIGA

TOTS ELS CICLES FORMATIUS EXCEPTE BATXILLERAT

DURACIÓ: 1,5 HORA

UBICACIÓ: JACIMENT CAN TERRERS

PERSONAL MONITORATGE: 1

ÀREA CURRICULAR: ÀMBIT DEL CONEIXEMENT MEDI SOCIAL I CULTURAL /
DE L'EDUCACIÓ EN VALORS

Guiatge a la vil·la romana de Can Terrers, realitzant un recorregut històric al voltant de l'ocupació romana a Catalunya i a la Garriga. Parlarem de llengua, costums, tradicions i de com la romanització ha definit la nostra cultura.



DESPERTA HOLMES, EL CAS DE LA DOMA

LA GARRIGA MEDIEVAL

CICLES MITJÀ I SUPERIOR DE PRIMÀRIA (DE 3ER A 6È) I TOTS ELS CICLES DE SECUNDÀRIA

TIPOLOGIA: TALLER - SORTIDA

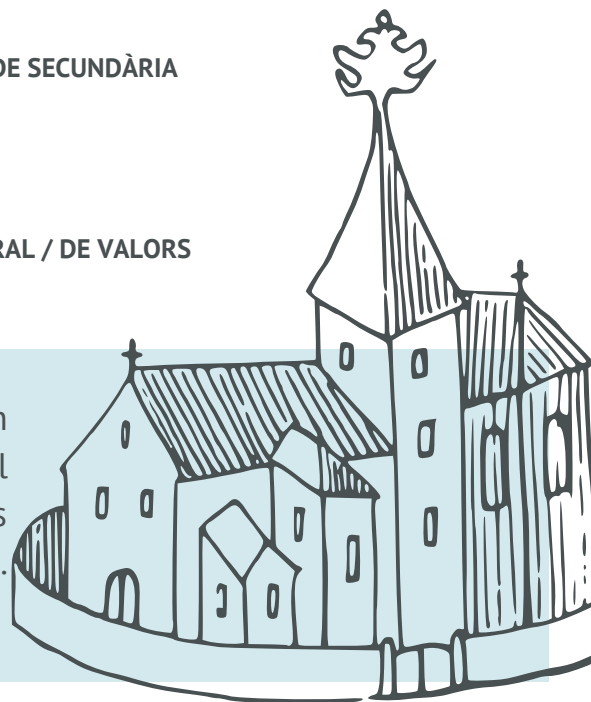
DURACIÓ: 1'5 HORES

UBICACIÓ: ESSLÉSIA DE LA DOMA

PERSONAL MONITORATGE: 1

ÀREA CURRICULAR: ÀMBIT DEL CONEIXEMENT DEL MEDI SOCIAL I CULTURAL / DE VALORS ÈTICS.

Joc detectivesc sobre l'església de la Doma, on s'expliquen les diverses fases constructives; el paper social i polític a la Garriga medieval, els estils artístics, aspectes culturals de la població. És un treball en equip i cooperatiu.



VISITA GUIADA AL CONJUNT MEDIEVAL DE LA DOMA

LA GARRIGA MEDIEVAL

CICLE MITJÀ I SUPERIOR DE PRIMÀRIA (DE 3R A 6È). TOTS ELS CICLES DE SECUNDÀRIA

TIPOLOGIA: TALLER - SORTIDA

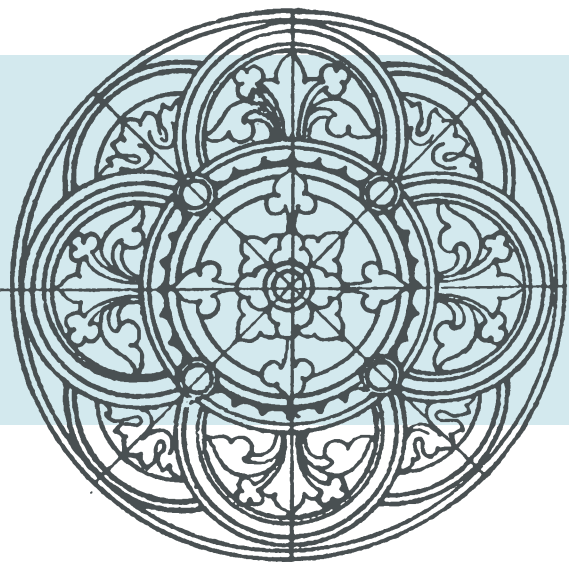
DURACIÓ: 1'5 HORES

UBICACIÓ: ESSLÉSIA DE LA DOMA

PERSONAL MONITORATGE: 1

ÀREA CURRICULAR: ÀMBIT DEL CONEIXEMENT DEL MEDI SOCIAL I CULTURAL / DE VALORS ÈTICS.

Recorregut guiat al conjunt monumental medieval de l'església de la Doma, el cementiri antic i les cases dels domers que ens permet entendre com era la societat medieval, la Garriga rural i la vida en aquesta època.



DESCOBRIM EL MODERNISME

LA GARRIGA MODERNISTA

INFANTIL (P3 A P5)

TIPOLOGIA: TALLER - SORTIDA

DURACIÓ: 1,5 HORES

UBICACIÓ: CAN RASPALL

PERSONAL MONITORATGE: 2

ÀREA CURRICULAR: ÀMBIT DEL CONEIXEMENT DEL MEDI SOCIAL I CULTURAL / EDUCACIÓ VISUAL I PLÀSTICA / DE VALORS ÈTICS



Proposta relacionada amb l'entorn i l'experimentació dels materials i textures. Es farà una observació de les formes, colors i materials de can Raspall. Taller pràctic: amb materials diversos i damunt una plantilla, hauran de decorar una façana modernista. El grup, es podrà endur el mural per poder decorar l'escola.

DESCOBRIM LES ARTS

LA GARRIGA MODERNISTA

CICLES INICIAL (1ER I 2ON) I MITJÀ (3ER I 4ART) DE PRIMÀRIA

TIPOLOGIA: VISITA - TALLER

DURACIÓ: 2 HORES

UBICACIÓ: CAN RASPALL - CDV

PERSONAL MONITORATGE: 2

ÀREA CURRICULAR: ÀMBIT DEL CONEIXEMENT DEL MEDI SOCIAL I CULTURAL / EDUCACIÓ VISUAL I PLÀSTICA / DE VALORS ÈTICS

Visita a l'Illa Raspall, on els alumnes veuran i coneixeran les diverses arts aplicades en la construcció de les vil·les modernistes, les tècniques constructives per posar en valor el treball artesanal. Taller pràctic sobre el color (mosaic de trencadís) a partir d'imatges i models. El grup es dividirà en 2.



EL MODERNISME DE LA BURGESIA EL MODERNISME POPULAR



LA GARRIGA MODERNISTA

PRIMÀRIA I SECUNDÀRIA.

TIPOLOGIA: ITINERARI GUIAT (OPCIONAL AMB DOSSIER)

DURACIÓ: 1'5 HORES

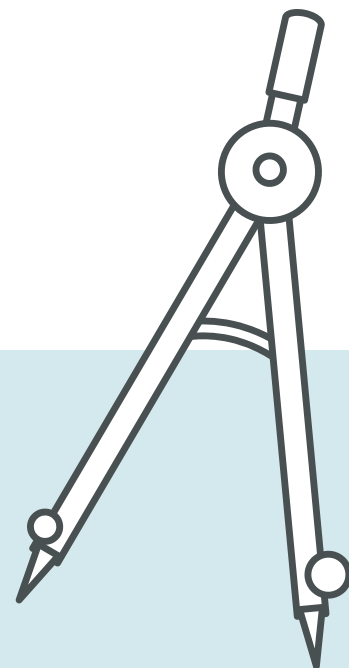
UBICACIÓ: CAN RASPALL, ILLA RASPALL, PASSEIG, CENTRE HISTÒRIC

PERSONAL MONITORATGE: 1

ÀMBIT DE DESCOBERTA DE L'ENTORN / DE COMUNICACIÓ I LLENGUATGE
/ EDUCACIÓ VISUAL I PLÀSTICA / DE VALORS ÈTICS

L'itinerari guiat sobre el "Modernisme de la burgesia" descobrim l'entorn i els espais més significatius del patrimoni modernista de la Garriga, i aprofundim en la figura de Manuel Joaquim Raspall i la seva obra. A més, coneixerem la Garriga de la burgesia.

L'itinerari guiat sobre el "Modernisme popular" mostra la convivència entre les dues garrigues d'entre finals del segle XIX i el segle XX, a través del seu patrimoni



ESPAIS DE "EL MEU CARRER"

LA MEMÒRIA HISTÒRICA A LA GARRIGA

CICLE SUPERIOR DE PRIMÀRIA (5È I 6È)

TIPOLOGIA: ITINERARI - TALLER

DURACIÓ: 1'5 HORES

UBICACIÓ: REFUGI ANTIAERI - CASC URBÀ

ÀREA CURRICULAR: ÀMBIT DEL CONEIXEMENT DEL MEDI SOCIAL I CULTURAL / DE VALORS ÈTICS



Activitat centrada en una temàtica molt concreta, sobre el llibre "El meu carrer" de Bernat Romaní. Es vinculen els fets del llibre amb una visita al refugi i un recorregut en el que es descobriren diversos indrets descrits en el llibre, així com la història que hi ha al darrere.



EDUCACIÓ EN TEMPS DE GUERRA

LA MEMÒRIA HISTÒRICA A LA GARRIGA

PRIMÀRIA CICLE SUPERIOR (5È I 6È), I SECUNDÀRIA.

TIPOLOGIA: TALLER-VISITA

DURACIÓ: 2 HORES

UBICACIÓ: CENTRE ESCOLAR

PERSONAL MONITORATGE: 2

ÀREA CURRICULAR: ÀMBIT DEL CONEIXEMENT DEL MEDI SOCIAL I CULTURAL / DE VALORS ÈTICS



Aquesta activitat es basa en els testimonis de 4 personatges reals i la situació que van patir fins arribar a la Garriga, es parla del sistema escolar, de les procedències, i en definitiva dels drets dels infants i les grans catàstrofes que una guerra suposa en la seva formació. *©Joan Rof*



MODERNISME I GUERRA. HISTÒRIES CREUADES

LA MEMÒRIA HISTÒRICA A LA GARRIGA

CICLE SECUNDÀRIA I BATXILLERAT

TIPOLOGIA: ITINERARI

DURACIÓ: 1'5 HORES

UBICACIÓ: REFUGI ANTIAERI - CASC URBÀ

ÀREA CURRICULAR: ÀMBIT DEL CONEIXEMENT DEL MEDI SOCIAL I CULTURAL / DE VALORS ÈTICS

Itinerari que vol mostrar els canvis que va patir la Garriga modernista, en sec, l'estiu de 1936. L'espai fastuós de l'estiueig va ser ocupat per soldats, refugiades, hospitals, sindicats, partits polítics, indústries de guerra, locals populars...



VISITA GUIADA AL REFUGI ANTIAERI DE L'ESTACIÓ

LA MEMÒRIA HISTÒRICA A LA GARRIGA

CICLE SUPERIOR (5È I 6È) DE PRIMÀRIA, TOTS ELS CURSOS DE SECUNDÀRIA I BATXILLERAT.

TIPOLOGIA: VISITA GUIADA

DURACIÓ: 1H + 1H

UBICACIÓ: REFUGI ANTIAERI DE L'ESTACIÓ

ÀREA CURRICULAR: ÀMBIT DEL CONEIXEMENT DEL MEDI SOCIAL I CULTURAL / DE VALORS ÈTICS

Visita guiada al refugi antiaeri de l'estació, més de 100 metres de galeries subterrànies foradades a la roca, i testimoni del treball col·lectiu de tot un poble per fer front a l'amenaça dels bombardeigs feixistes que va patir la Garriga durant la Guerra Civil espanyola.

EL GRUP CLASSE ES DIVIDEIX EN DOS.



ITINERARI GUIAT AL CAMP D'AVIACIÓ DE ROSANES

LA MEMÒRIA HISTÒRICA A LA GARRIGA

CICLE SUPERIOR (5È I 6È) DE PRIMÀRIA, TOTS ELS CURSOS DE SECUNDÀRIA I BATXILLERAT.

TIPOLOGIA: ITINERARI GUIAT

DURACIÓ: 2.5h HORES

UBICACIÓ: CAMP D'AVIACIÓ DE ROSANES

ÀREA CURRICULAR: ÀMBIT DEL CONEIXEMENT DEL MEDI SOCIAL I CULTURAL / DE VALORS ÈTICS



Itinerari que recorre els més de 2km de distància que ocupaven les instal·lacions de l'aeròdrom militar de Rosanes, construït durant l'any 1937, en el marc de la Guerra Civil Espanyola (1936-1939). Es visiten algunes de les instal·lacions que encara resten dempeus, com el refugi de Can Sorgues.

VIU EL BOSCO!

LA GARRIGA NATURAL I RURAL

TOTS ELS CICLES DE PRIMÀRIA

TIPOLOGIA: TALLER - SORTIDA

DURACIÓ: 2 HORES

UBICACIÓ: BOSCO DE MALHIVERN, PL NARCISA FREIXAS, MOLÍ DE CAN TERRERS, VIL·LA ROMANA DE CAN TERRERS.

PERSONAL MONITORATGE: 1

ÀREA CURRICULAR: ÀMBIT DEL CONEIXEMENT DEL MEDI SOCIAL I CULTURAL / D'EDUCACIÓ EN VALORS



Activitat que vol explicar l'evolució del Bosc de Malhivern, i els canvis patits, a partir de les accions humanes des de diversos punts històrics. L'activitat es fa amb dossier. El grup s'organitza en 4 equips.

LA VIDA AL MÓN RURAL

LA GARRIGA NATURAL I RURAL

TOTS ELS CICLES DE PRIMÀRIA

TIPOLOGIA: TALLER - SORTIDA (DOSSIER)

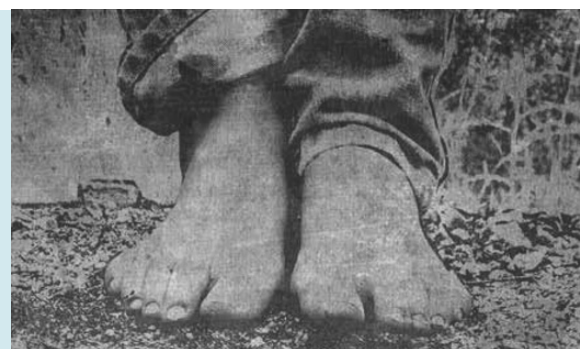
DURACIÓ: 2 HORES

UBICACIÓ: CIRCUIT CIRCULAR, QUE RESSEGUEIX L'ITINERARI CREAT DES DEL CDV

PERSONAL MONITORATGE: 1.

ÀREA CURRICULAR: ÀMBIT DEL CONEIXEMENT DEL MEDI SOCIAL I CULTURAL / D'EDUCACIÓ EN VALORS

Què és el paisatge de secà? Quins són els conreus que hi trobarem? Com viuen i organitzen el seu temps les persones que viuen a les masies? Com ha canviat la Garriga del món rural? I perquè?



LA GARRIGA RURAL DE FA 300 ANYS

LA GARRIGA NATURAL I RURAL

TOTS ELS CICLES DE SECUNDÀRIA

TIPOLOGIA: ITINERARI GUIAT (SENDERISME)

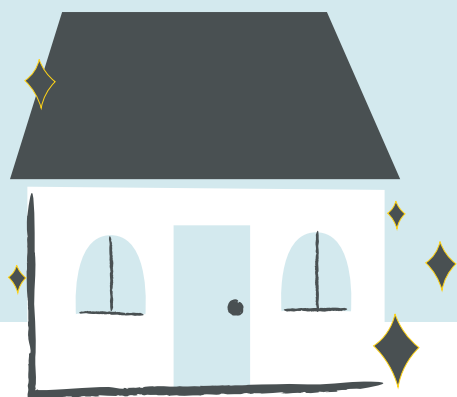
DURACIÓ: 2 HORES

UBICACIÓ: CIRCUIT CIRCULAR, BARRI DE CAN QUEROL, MASIES DE LA GARRIGA

PERSONAL MONITORATGE: 1.

ÀREA CURRICULAR: ÀMBIT DEL CONEIXEMENT DEL MEDI SOCIAL I CULTURAL /
D'EDUCACIÓ EN VALORS

Un itinerari que, a través del Barri de Querol i algunes de les masies de la part nord de la Garriga, ens mostrarà com era el paisatge, les cases i la gent de la Garriga fa 300 anys, l'any 1716.



LES DONES, A LA CUINA A PELAR PÈSOLS!

PATRIMONI I MEMÒRIA INVISIBLES

PROGRAMA DE COEDUCACIÓ I IGUALTAT DE GÈNERE

“

SECUNDÀRIA I BATXILLERAT

TIPOLOGIA: ITINERARI GUIAT

DURACIÓ: 1'5 HORES

UBICACIÓ: DIVERSES UBICACIONS

PERSONAL MONITORATGE: 1

ÀREA CURRICULAR: ÀMBIT DEL CONEIXEMENT DEL MEDI SOCIAL I CULTURAL /
D'EDUCACIÓ EN VALORS

Un recorregut per la vila que pretén donar a conèixer el passat històric a través de les vivències de les garriguenques, tractant aspectes vinculats a l'esfera femenina (pobresa, precarietat, violència) per posar en valor el seu protagonisme.

Es fa visible l'experiència del col·lectiu femení en una societat patriarcal.

”



RESERVES INFORMACIÓ I PREUS

Coordinadora Servei Educatiu

ESTHER GARRIDO -

MARTA MARAGALL

610 477 823

info@visitalagarriga.cat



Centre de Visitants

LA GARRIGA

